

JOURNÉE TECHNIQUE OFFICE INTERNATIONAL DE L'EAU

**Gestion des eaux pluviales sur le site de
l'ancien hôpital de Cognac**



07 novembre 2024



SOMMAIRE

- Le site de l'ancien hôpital
- Les projets
- Les solutions mises en œuvre
- Les difficultés rencontrées



Le site : friche hospitalière en reconquête

3

AVANT DEMOLITIONS



APRES DEMOLITIONS



Le site : friche hospitalière en reconquête

4



Emprise : 6 ha

Bâtiments XVIII – XIX – XX^{ème}

Jusqu'à 4 niveaux, topographie

Surfaces imperméables

SITE ET BATIMENTS A REHABILITER AVANT TRAVAUX



Le site : friche hospitalière en reconquête

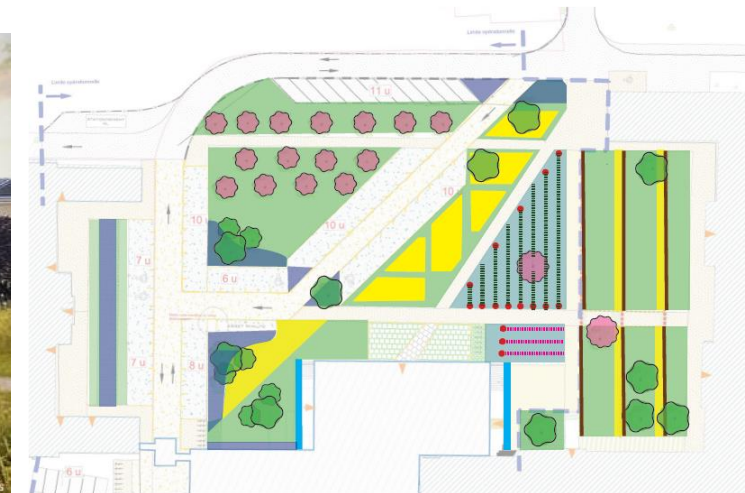
5



Les projets de Grand Cognac

6

HÔTEL D'AGGLOMÉRATION



Désimperméabilisation - Végétalisation

PÔLE ÉCONOMIE-FORMATION



Les projets de Grand Cognac



Les solutions techniques

8

HÔTEL D'AGGLOMÉRATION – 286 000 €

- Toiture végétalisée sur bâtiment béton
- Parvis nord paysagé, plantations
- Cuve de récupération des eaux pluviales pour usage sanitaires
- Ouvrage de rétention 20 m³, avec vanne de confinement

SUBVENTIONS

114 574 €



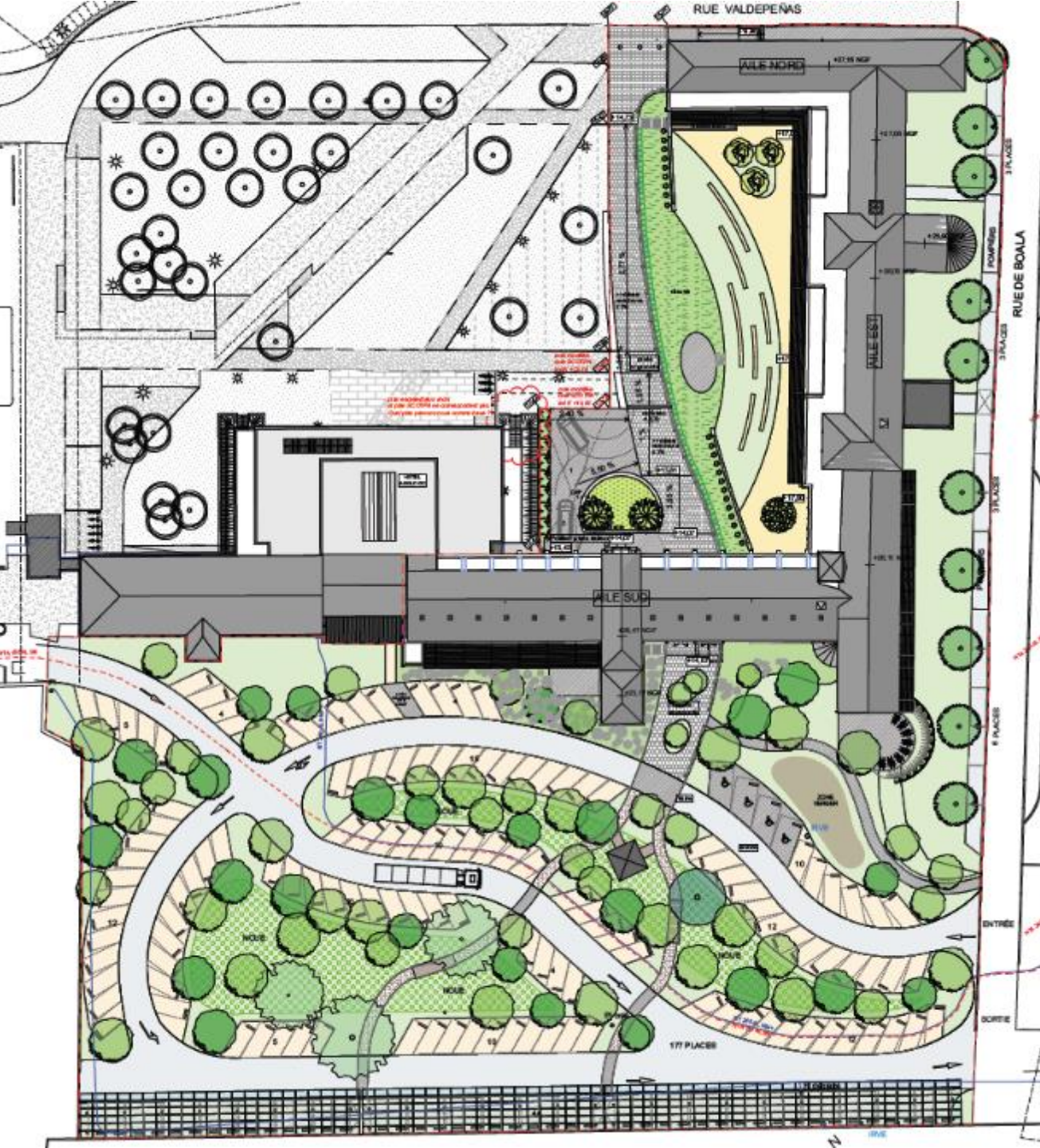
57 954 €



PÔLE ÉCONOMIE-FORMATION – 685 000 €

- Gestion intégrée des eaux pluviales 100% à la parcelle (pluie de retour centennale)
 - ❖ Noues végétalisées, pavés enherbés
 - ❖ Stationnements perméables terre-pierre
 - ❖ Voirie avec structure réservoir
 - ❖ Déraccordement des toitures
- Cuve de récupération des eaux pluviales pour usage sanitaires
- Amphithéâtre végétal et douve parvis nord





Plan masse 9

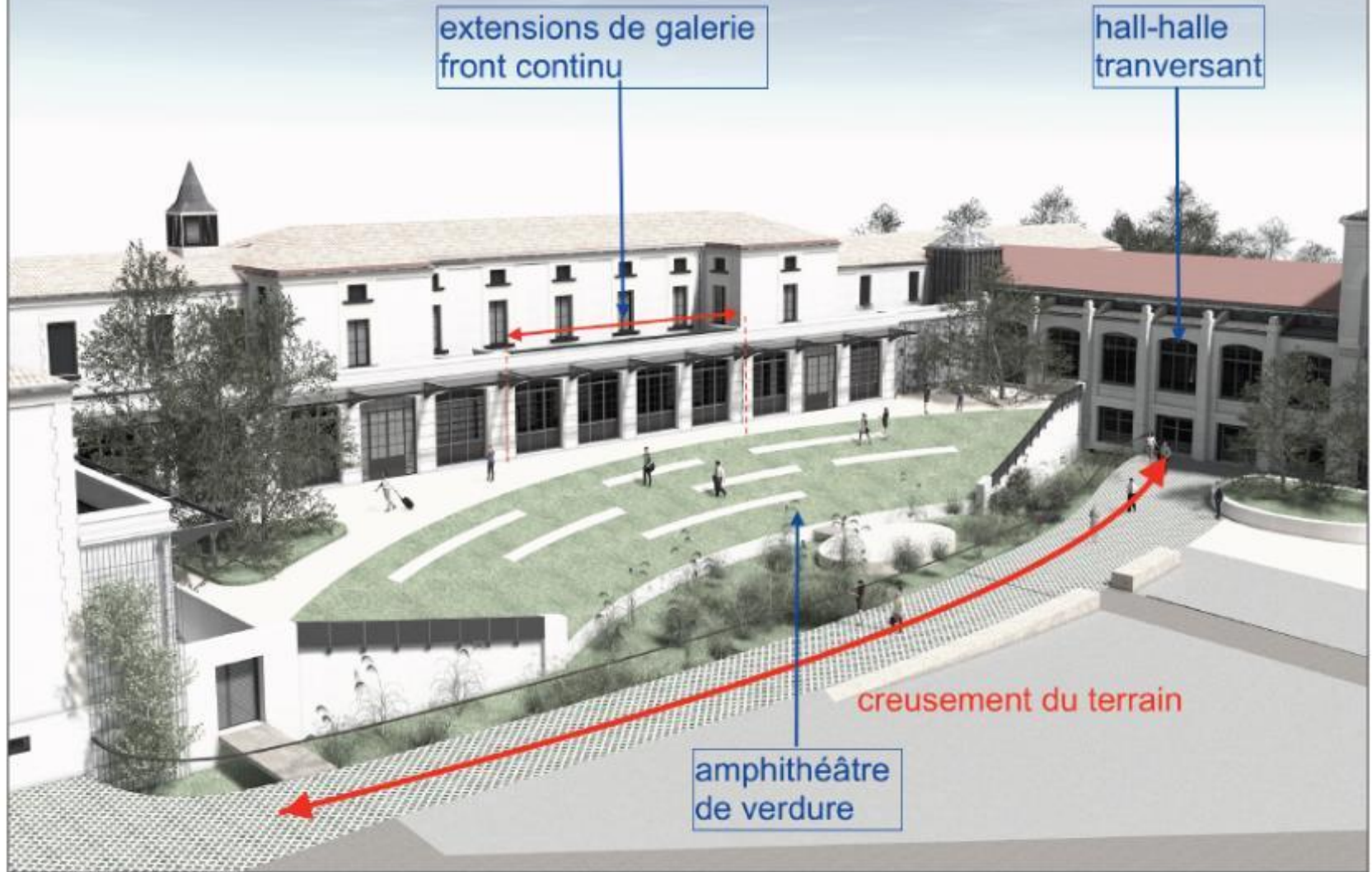
PARVIS NORD

- Accès piéton pavés enherbés
- Terrasse galerie
- Amphithéâtre végétal
- Douve plantée
- Accès traiteur hôtel aggro

PARKING PAYSAGER SUD

- Accès pavés enherbés
- Dessin organique, tracé HTA
- Noues paysagères
- Cheminements doux
- Vélos devant et sous voûte
- Stationnement terre-pierre
- 180 places
- Bornes recharge VE
- Ombrières photovoltaïques

PARVIS NORD



Parvis Nord vers le hall d'accueil

11



Les difficultés rencontrées

12

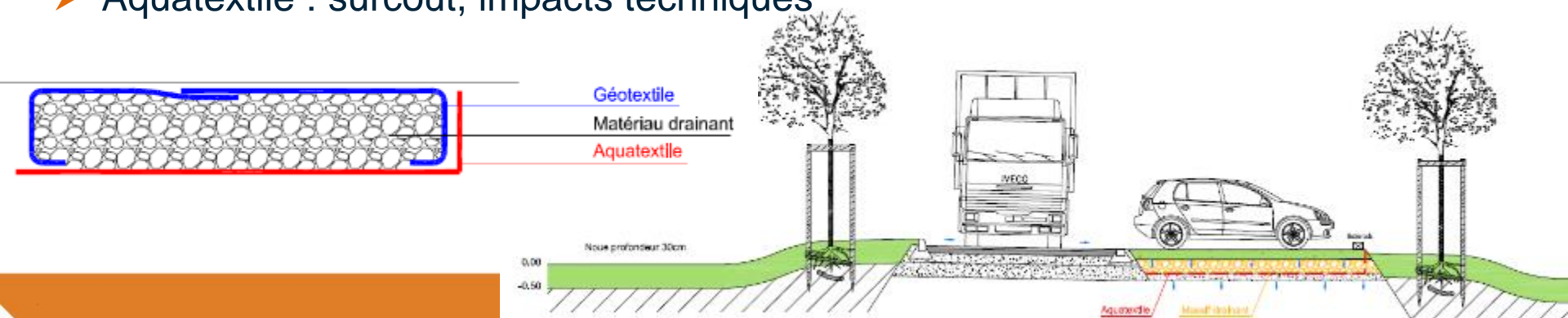
HÔTEL D'AGGLOMÉRATION

- Besoin de stationnement/circulation, parvis de représentation (limite à la désimperméabilisation)
- Topographie
- Demandes DDT : régularisation antériorité bassin versant, ouvrage de rétention

Périmètre de protection rapproché de captages d'eau potable

PÔLE ÉCONOMIE-FORMATION

- Absence positionnement DDT/ARS
- Demandes de l'hydrogéologue, méconnaissance GIEP
- Aquatextile : surcoût, impacts techniques



Merci de votre attention