

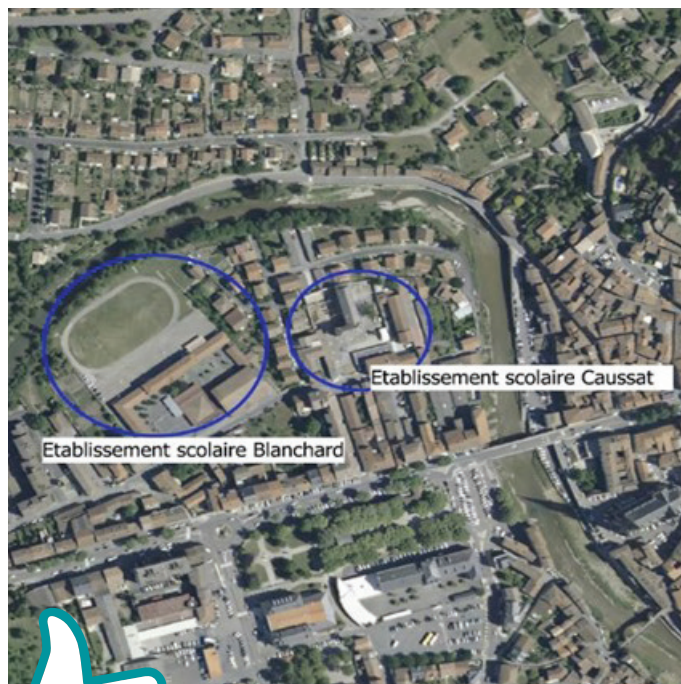
# OBSERVATOIRE

de la prise en compte de

# L'EAU

dans les projets d'aménagement

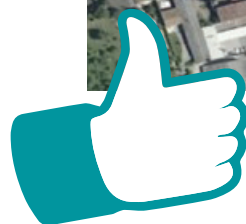
octobre 2021



# 12

## SAINT-AFFRIQUE

# DÉSIMPÉRMÉABILISATION DE COURS D'ÉCOLE



La disponibilité et la préservation  
des ressources en eau

La préservation et la gestion  
des inondations

La gestion des eaux pluviales et du ruissellement

La valorisation esthétique et paysagère du projet

## Identité du projet

LIEU	Saint-Affrique (12) 8 034 habitants
PROGRAMME	Bâtiment / parcelle
SUPERFICIE	4 000 m <sup>2</sup>
ENVELOPPE FINANCIÈRE (part de la prise en compte de l'eau)	300 000 € HT (le coût de l'opération concerne principalement la désimperméabilisation)
TERME DU PROJET	en cours

### ACTEURS ET ORGANISMES IMPLIQUÉS

**MOA** : Commune de Saint-Affrique.

**MOE** : bureau d'études FRAYSSINET Conseils et Assistance (Avant-Projet global) ; service Aménagement de la ville de Saint-Affrique (suite de la MOE de la Phase 1 dont les travaux sont programmés en 2021).

**Organismes partenaires** : L'agence Adour-Garonne ; le service urbanisme du Parc Naturel Régional des Grands Causses ; le syndicat de bassin versant (SMBV Tarn-Sorgues-Dourdou-Rance) ; la Communauté de communes St-Affricain-Roquefort-sept-vallons.

## Description

Le projet concerne 3 sites de la ville :

- le parking des écoles (rue Jules Ferry) ;
- le groupe scolaire Blanchard ;
- le groupe scolaire Causat.

Ces 3 sites représentent près de 4 000 m<sup>2</sup> imperméabilisés. L'étude de faisabilité a permis de valoriser la désimperméabilisation de 2 800 m<sup>2</sup>, soit 70 % de la surface initiale. Pour les groupes scolaires, le matériau retenu est le béton drainant permettant de se décliner en différentes couleurs intéressantes pour des cours de récréation. Les parking sont quant à eux recouverts d'un dallage perméable, complété par des noues et des fosses de plantations.



## Motivations

### Pour une prise en compte de l'eau dans le projet d'aménagement

La ville de Saint-Affrique a lancé une réflexion en 2018 en partenariat avec le service urbanisme du Parc Naturel Régional des Grands Causses afin de rendre les 2 groupes scolaires de la ville plus résilients aux évolutions climatiques (chaleur et inondation). Une 1ère étude a donc été menée en considérant cependant uniquement l'aspect paysager avec l'objectif d'intégrer plus de nature dans ces espaces scolaires totalement imperméabilisés.

Une étude d'infiltrabilité a aussi été menée et a permis de démontrer la faisabilité des techniques alternatives, à travers la mise en place de matériaux poreux filtrants. Ces travaux vont permettre de limiter le ruissellement des eaux de pluie, et ainsi le risque d'inondation, très présent à Saint-Affrique.

À travers cette opération, l'intérêt est aussi de sensibiliser l'ensemble des acteurs aux enjeux d'intégration de l'eau dans les projets d'aménagement du territoire déclinés à différentes échelles ainsi que de faire connaître les techniques alternatives qui existent.

#### ZOOM SUR L'IMPERMÉABILITÉ DES SOLS

Il s'agit de l'objectif principal de l'opération



## Données techniques

### Les aménagements vertueux mis en place à l'échelle du projet

Le projet est encore au stade d'étude. La première phase (parking des écoles) verra le jour à l'été 2021. Ce parking a été pensé pour ne générer aucun rejet superficiel d'eau pluviale. Les eaux pluviales générées par les parties imperméables, qui ont dû être maintenues dans le projet, seront envoyées vers les zones perméables pour infiltration (places de stationnement, espaces verts, entrée générale du parking). Ce sont ainsi quasiment 1 000 m<sup>2</sup> qui seront désimpermeabilisés sur ce parking de 1 400 m<sup>2</sup>, via la création d'espaces verts (250 m<sup>2</sup>) et de dallages perméables circulables (750 m<sup>2</sup>).



**Vous voulez en savoir plus ?**  
Contactez le commanditaire du projet

Commune de Saint-Affrique  
Benoit PESCAYRE  
Service urbanisme  
@ bpescayre@ville-saintaffrique.fr  
] 05 65 98 29 00